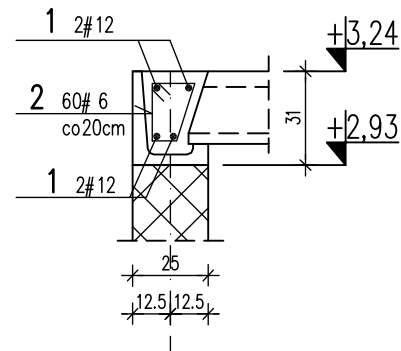


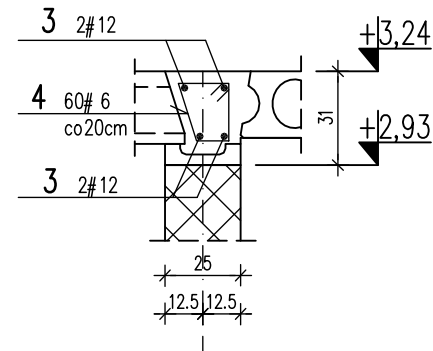
### WIENIEC W-1

ILOŚĆ: 11,9mb  
SKALA 1: 25



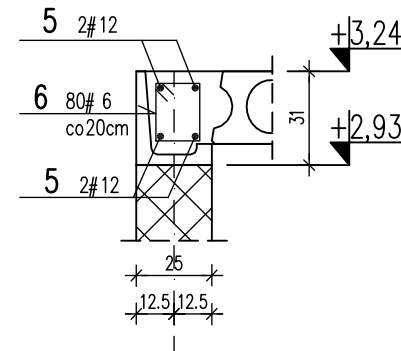
### WIENIEC W-2

ILOŚĆ: 11,9mb  
SKALA 1: 25



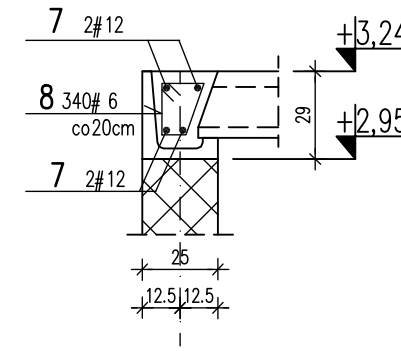
### WIENIEC W-3

ILOŚĆ: 14,0mb  
SKALA 1: 25



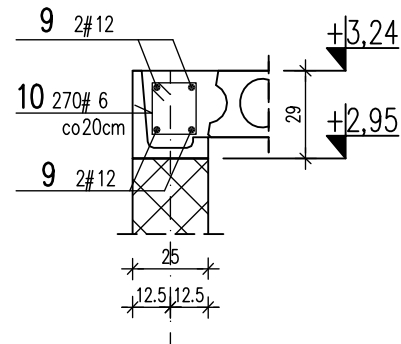
### WIENIEC W-4

ILOŚĆ: 60,5mb  
SKALA 1: 25



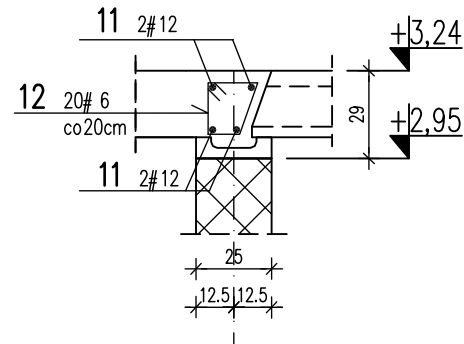
### WIENIEC W-5

ILOŚĆ: 48,8mb  
SKALA 1: 25



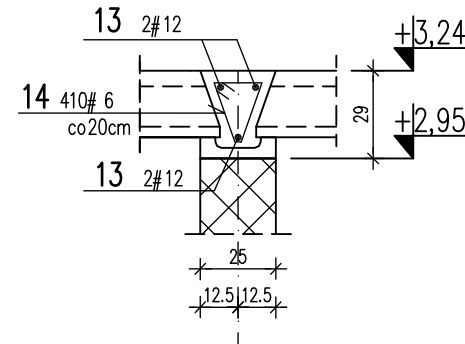
### WIENIEC W-6

ILOŚĆ: 4,0mb  
SKALA 1: 25



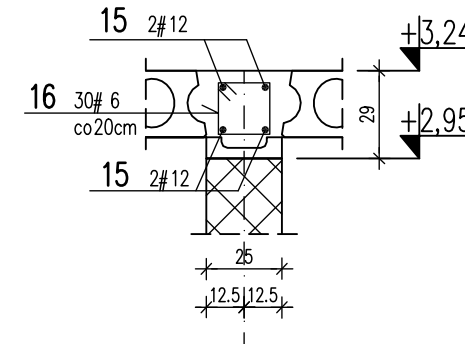
### WIENIEC W-7

ILOŚĆ: 73,3mb  
SKALA 1: 25



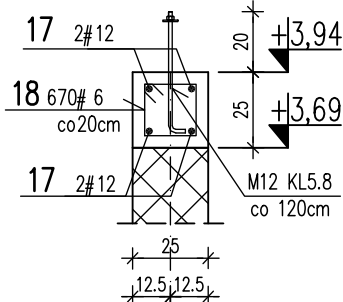
### WIENIEC W-8

ILOŚĆ: 6,0mb  
SKALA 1: 25



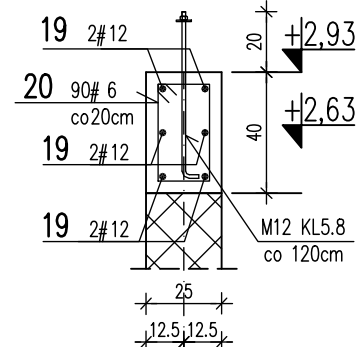
### WIENIEC W-9

ILOŚĆ: 121,2mb  
SKALA 1: 25



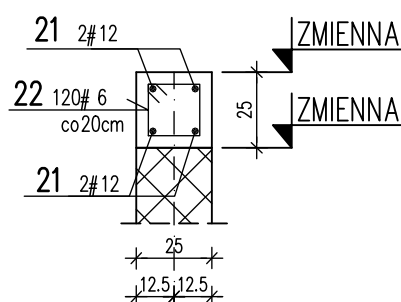
### WIENIEC W-10

ILOŚĆ: 16,9mb  
SKALA 1: 25

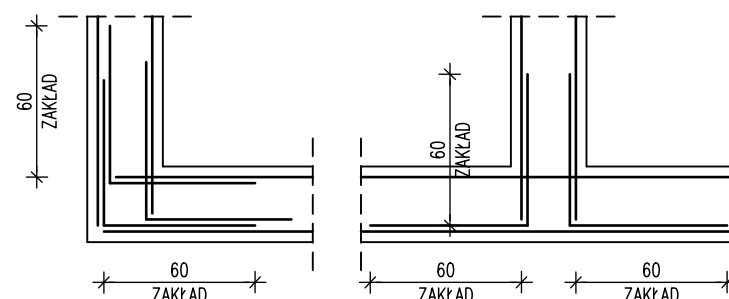


### WIENIEC W-11

ILOŚĆ: 21,0mb  
SKALA 1: 25



## ZASADA ZBROJENIA WIĘNCÓW W NAROŻNIKACH SKALA 1: 25



### UWAGI:

1. PRĘTY PODŁUŻNE ŁĄCZYĆ NA ZAKŁAD MIN. 60CM. NA DŁUGOŚCI ZAKŁADU STRZEMONA ZAGĘŚCIĆ PODWÓJNIE
2. KSZTAŁTY I WYMIARY PRĘTÓW ZBROJENIOWYCH PODANO W ZESTAWIENIU STALI. ZESTAWIENIA STALI WYKONANO ODDZIELNIE.

BETON: C20/25  
STAL:  $f_{yk}=500MPa$   
OTULENIE ZBROJENIA: 2,0cm

### INWESTOR

Polskie Stowarzyszenie na rzecz Osób z  
Niepełnoprównościami Intelktualną  
Koło w Zgierzu  
95-100 Zgierz, ul. Chełmska 42/42a

### INWESTYCJA

Projekt "Wspomaganych Społeczności Mieszkaniowych"  
w formie samodzielnych mieszkań  
III etap Centrum Szkoleniowo-Rehabilitacyjnego z  
Domem Mieszkalnym im. Bożenny Piotrowicz w Zgierzu  
PROJEKT ZAMIENNY

### ADRES INWESTYCJI

95-100 Zgierz, ul. Chełmska 42/42a  
dz. nr ew. 534/2 i 534/4, obręb 116

### PROJEKTANT

BRANŻA	Konstrukcja	PODPIS
IMIĘ I	mgr inż.	
NAZWIŚKO	Józef Mądraszek	
SPECJALNOŚĆ	Konstrukcyjno-budowlana	
NR UPR.	LOD/1666/PWOK/11	

### SPRAWDZAJĄCY

BRANŻA	Konstrukcja	PODPIS
IMIĘ I	mgr inż.	
NAZWIŚKO	Tomasz Pawłowski	
SPECJALNOŚĆ	Konstrukcyjno-budowlana	
NR UPR.	LOD/1967/PWOK/12	

### TYTUŁ RYSUNKU

### WIĘNCE

STADIUM	Projekt techniczny	DATA	Maj 2023
SKALA	1:25	NUMER	K-11
FORMAT	420x297	RYUNKU	