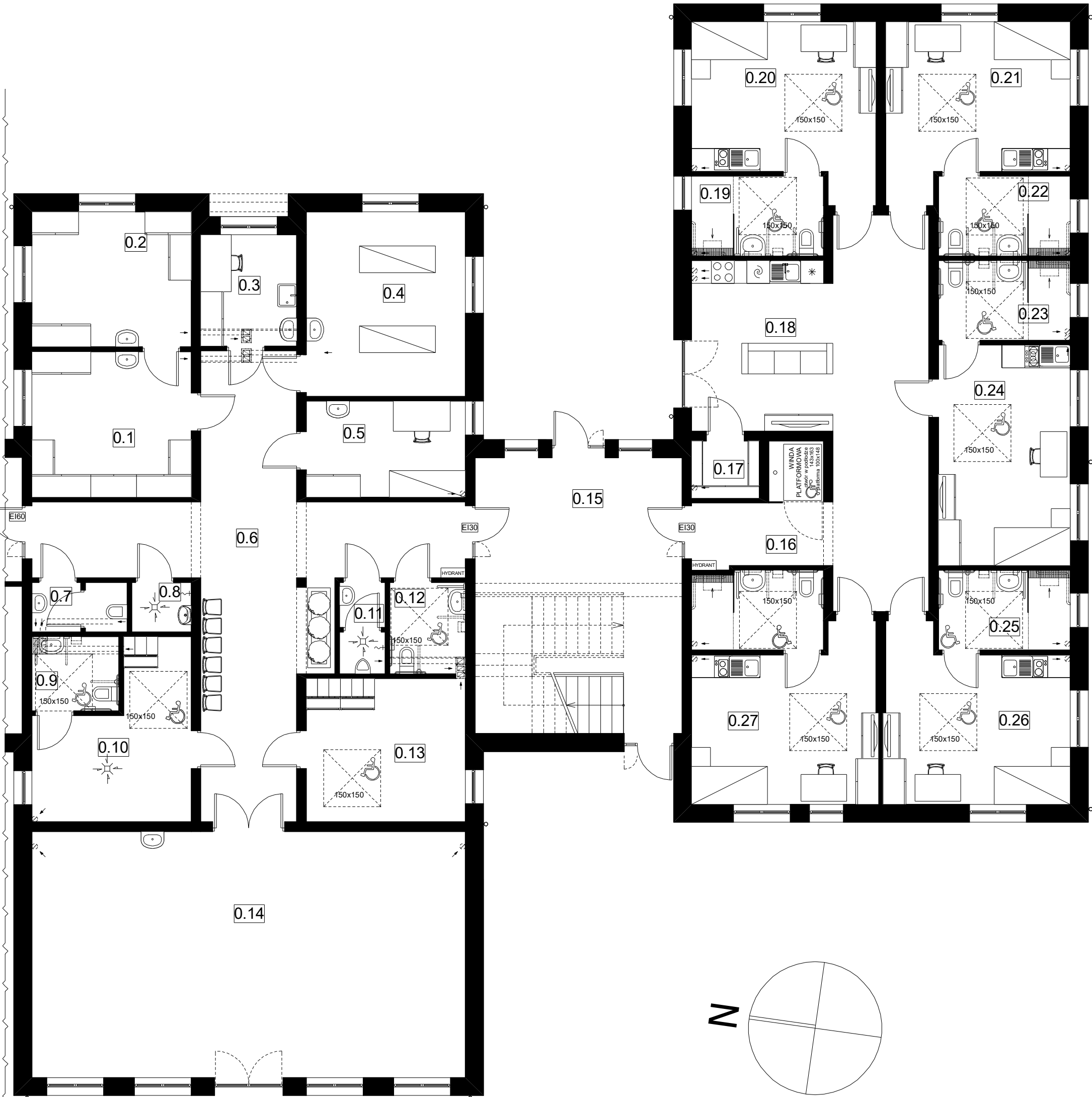


ETAP IIB



ZESTAWIENIE POWIERZCHNI  
POMIESZCZEŃ PARTERU

NR	POMIESZCZENIE	POSADZKA	POWIERZCHNIA
0.1	GARDEROBA	GRES	16,04 m <sup>2</sup>
0.2	MAGAZYN	GRES	14,89 m <sup>2</sup>
0.3	POKÓJ SOCJALNY	GRES	7,38 m <sup>2</sup>
0.4	SALA FIZJOTERAPII	GRES	20,32 m <sup>2</sup>
0.5	POKÓJ PIELEGNIARKI/LEKARZA	GRES	10,60 m <sup>2</sup>
0.6	KOMUNIKACJA	GRES	51,51 m <sup>2</sup>
0.7	WC PERSONELU + PRZESIONEK	GRES	3,13 m <sup>2</sup>
0.8	POMIESZCZENIE PORZĄDKOWE	GRES	2,03 m <sup>2</sup>
0.9	WC OSÓB Z NIEPEŁNOSPRAWNOŚCIĄ	GRES	4,48 m <sup>2</sup>
0.10	POM. TERAPII MANUALNEJ/hydroterapii	GRES	15,40 m <sup>2</sup>
0.11	WC MĘSKIE + PRZEDSIONEK	GRES	2,74 m <sup>2</sup>
0.12	WC NIEPEŁNOSPRAWNYCH/DAMSKIE	GRES	4,79 m <sup>2</sup>
0.13	SZATNIA	GRES	15,25 m <sup>2</sup>
0.14	SALA WIELOFUNKCYJNA - DO ZAJĘĆ OGÓLNOROZWOJOWYCH	GRES	73,76 m <sup>2</sup>
0.15	KOMUNIKACJA	GRES	32,88 m <sup>2</sup>
0.16	KOMUNIKACJA	GRES	34,91 m <sup>2</sup>
0.17	POM. TECHNICZNE	GRES	2,63 m <sup>2</sup>
0.18	CZĘŚĆ WSPÓLNA - WYPOCZYNKOWA	GRES	16,41 m <sup>2</sup>
0.19	ŁAZIENKA 1	GRES	7,29 m <sup>2</sup>
0.20	POKÓJ 1	PANELE	20,22 m <sup>2</sup>
0.21	POKÓJ 2	PANELE	20,22 m <sup>2</sup>
0.22	ŁAZIENKA 2	GRES	7,29 m <sup>2</sup>
0.23	ŁAZIENKA 3	GRES	7,29 m <sup>2</sup>
0.24	POKÓJ 3	PANELE	20,13 m <sup>2</sup>
0.25	ŁAZIENKA 4	GRES	7,29 m <sup>2</sup>
0.26	POKÓJ 4	PANELE	20,21 m <sup>2</sup>
0.27	POKÓJ 5	PANELE	20,21 m <sup>2</sup>
0.28	ŁAZIENKA 5	GRES	7,15 m <sup>2</sup>
RAZEM:			466,45 m <sup>2</sup>
POWIERZCHNIA ZABUDOWY			564,34 m <sup>2</sup>
POWIERZCHNIA CAŁKOWITA			564,34 m <sup>2</sup>

1. Dokumentację projektową należy rozpatrywać łącznie z projektem technicznym: konstrukcyjnym oraz projektami instalacyjnymi.
2. Wykonawca zobowiązany jest do sprawdzenia wszystkich wymiarów i w przypadku niezgodności skontaktowania się z architektem.
3. Wszelkie prace należy wykonać zgodnie ze sztuką budowlaną pod nadzorem osoby uprawnionej.

PRACOWNIA ARCHITEKTONICZNA mgr inż. arch. Katarzyna Krawiec 95-100 Zgierz ul.Zachodnia 73		 magiro zgierz 	
TYTUŁ PROJEKTU:		Budynek „Wspomaganych Społeczności Mieszkaniowych” w formie samodzielnych mieszkań - III etap Centrum Szkoleniowo- Rehabilitacyjnego z Domem Mieszkalnym im. Bożenny Piotrowicz w Zgierzu - PROJEKT ZAMIENNY	
ADRES INWESTYCJI:		Zgierz, ul. Chełmska 42/42a, działki o nr. ew. 534/2 i 535/4, obręb 116	
INWESTOR:		Polskie Stowarzyszenie na rzecz osób z niepełnosprawnością intelektualną, Koło w Zgierzu	
KONCEPCJA FAZA:		ARCHITEKTONICZNO - BUDOWALAN	
BRANŻA:		ARCHITEKTURA	
PROJEKTANT:		PODPIS:	
IMIĘ I NAZWISKO, NR UPRAWNIENI :		PODPIS:	
mgr inż.arch. Katarzyna Krawiec upr.bud.NR 10/R-238/LOOIA/09			
PROJEKTANT SPRAWDZAJĄC:		PODPIS:	
IMIĘ I NAZWISKO, NR UPRAWNIENI :		PODPIS:	
mgr inż.arch. Bartłojew Klepiński upr.bud. nr 7/R-293/LOOIA/09			
TYTUŁ RYSUNKU:		RZUT PARTERU -SCHEMAT ARANŻACJI WNĘTRZA	
DATA:		SKALA:	
05.2023 R.		1 : 100	
		NR RYSUNKU: A 1a	