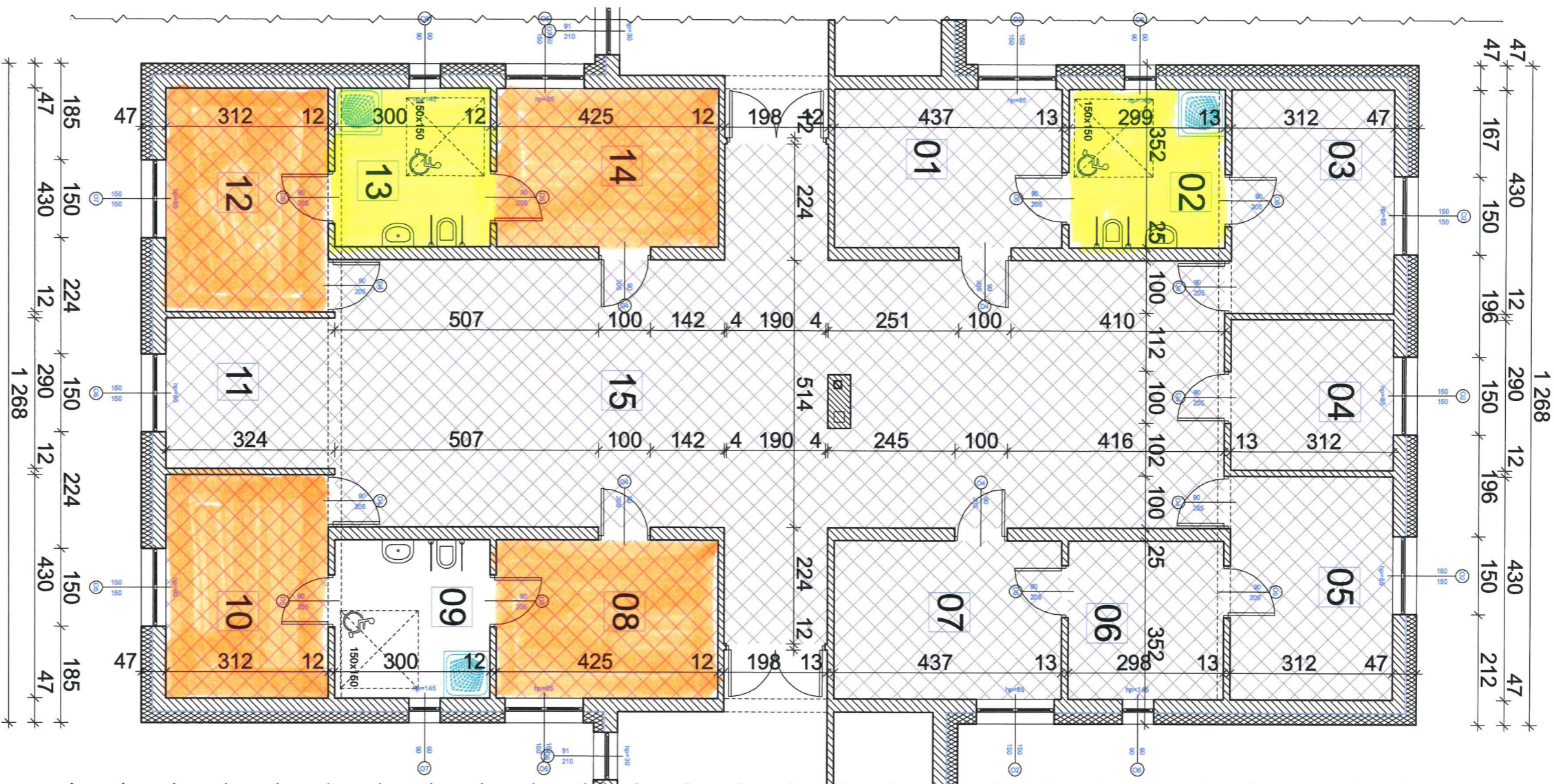


WARSZTAT TERAPII ZAJĘCIOWEJ



ZAKRES PRAC:

1. W POMIĘSZCZENIACH ŁAZIENEK: 02, ~~09~~ 13 - WYMIANA PŁYTEK - PODŁOGA I ŚCIANY DO WYSOKOŚCI MIN 2,00m, WYKONANIE PRYSZNICA DLA OSÓB NIEPEŁNOSPRAWNYCH, NOWE NIEPEŁNOSPRAWNYCH, NOWE MUSZLE USTĘPOWE I UMYWALKI Z OPRZYRĄDOWANIEM DLA OSÓB NIEPEŁNOSPRAWNYCH

2. W POMIĘSZCZENIACH: ~~01~~ ~~03~~ ~~04~~, ~~05~~, ~~06~~, ~~07~~, 08, 10, 12, 14 - WYKONANIE NOWYCH PŁYTEK PODŁOGOWYCH - GRES/TERAKOTA

3. WE WSZYSTKICH POMIĘSZCZENIACH ZAŁOŻONO WYMIANĘ STOLARKI DRZWIOWEJ WRAZ Z OŚNIEŻNICAMI I MALOWANIE ŚCIAN I SUFITÓW

WSZYSTKIE POMIĘSZCZENIA MAJĄ WYSOKOŚĆ 3,00m

ZESTAWIENIE POWIERZCHNI POMIĘSZCZEŃ PARTERU - WARSZTATÓW TERAPII ZAJĘCIOWEJ

NR. POMIĘSZCZENIE	POWIERZCHNIA
01 PRACOWNIA TECHNICZNA	13,33 m ²
02 ŁAZIENKA	9,12 m ²
03 GABINET PSYCHOLOGA/PEDAGOGA	13,42 m ²
04 POKÓJ OPIEKUNA	9,05 m ²
05 FIZJOTERAPIA	13,42 m ²
06 HYDROTHERAPIA	9,09 m ²
07 SALA REHABILITACJI RUCHOWEJ	13,33 m ²
08 PRACOWNIA KOMPUTEROWO - POLIGRAFICZNA	12,96 m ²
09 ŁAZIENKA	9,15 m ²
10 PRACOWNIA UMIEJĘTNOŚCI SPOŁECZNYCH	13,42 m ²
11 GOSPODARSTWO DOMOWE - GASTRONOMIA	9,40 m ²
12 PRACOWNIA REKODZIEJA- PLASTYCZNA	13,42 m ²
13 ŁAZIENKA	9,15 m ²
14 PRACOWNIA	12,96 m ²
15 WARSZTATY TERAPII ZAJĘCIOWEJ-POKÓJ DZIENNY	96,21 m ²
POWIERZCHNIA UŻYTKOWA	RAZEM: 257,43 m ²

WARSZTAT TERAPII ZAJĘCIOWEJ

TYTUŁ PROJEKTU:
INWESTOR:
POLSKIE STOWARZYSZENIE NA RZECZ OSÓB Z NIEPEŁNOSPRAWNOŚCIĄ INTELEKTUALNA KORO W ZGIERZU

ADRES INWESTYCJI:
Zgierz, ul. Chełmska 42 i 42a

TYTUŁ RYSUNKU:
RZUT PARTERU

DATA:

05.2022 R.

SKALA:

1 : 100

NR RYSUNKU:

A 1