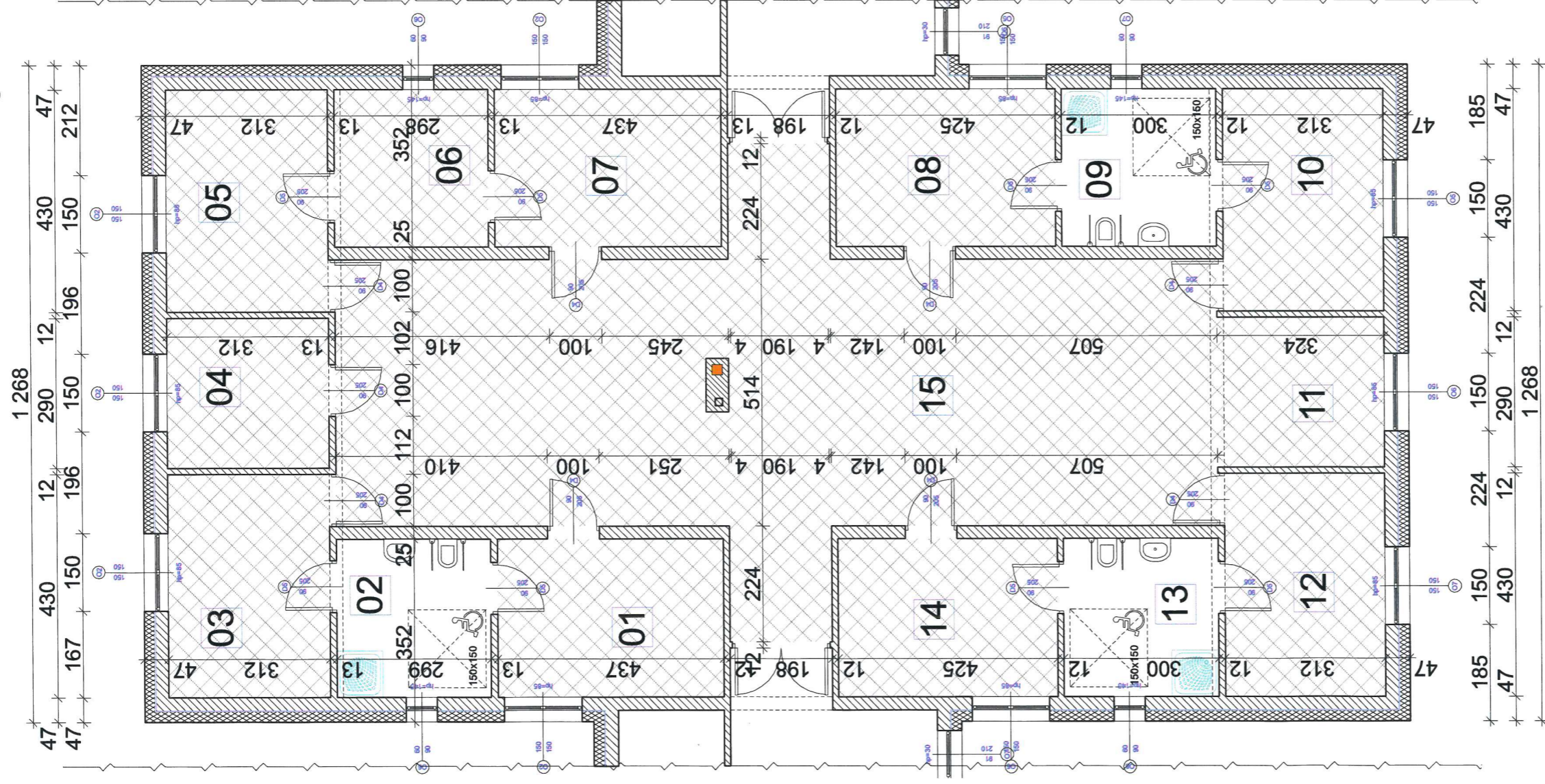


WARSZTAT TERAPII ZAJĘCIOWEJ



ZAKRES PRAC:

1. W POMIĘCZENIACH ŁAZIENEK: 02, 09, 13 - WYMIANA PŁYTEK - PODŁOGA I ŚCIANY DO WYSOKOŚCI MIN 2,00m, WYKONANIE PRYSZNICA DLA OSÓB NIEPEŁNOSPRAWNYCH, NOWE NIEPEŁNOSPRAWNYCH, NOWE MUSZLE USTĘPOWE I UMYWALKI Z OPRZYRZĄDOWANIEM DLA OSÓB NIEPEŁNOSPRAWNYCH

2. W POMIĘCZENIACH: 01, 03, 04, 05, 06, 07, 08, 10, 12, 14 - WYKONANIE NOWYCH PŁYTEK PODŁOGOWYCH - GRES/TERAKOTA

3. WE WSZYSTKICH POMIĘCZENIACH ZAŁOŻONO WYMIANĘ STOLARKI DRZWIOWEJ WRAZ Z OŚNIEŻNICAMI I MALOWANIE ŚCIAN I SUFITÓW

WSZYSTKIE POMIĘCZENIA MAJĄ WYSOKOŚĆ 3,00m

ZESTAWIENIE POWIERZCHNI POMIĘCZENI PARTERU

- WARSZTATÓW TERAPII ZAJĘCIOWEJ

NR	POMIĘCZENIE	POWIERZCHNIA
01	PRACOWNIA TECHNICZNA	13,33 m ²
02	ŁAZIENKA	9,12 m ²
03	GABINET PSYCHOLOGA/PEDAGOGA	13,42 m ²
04	POKÓJ OPIEKUNA	9,05 m ²
05	FIZJOTERAPIA	13,42 m ²
06	HYDROTERAPIA	9,09 m ²
07	SALA REHABILITACJI RUCHOWEJ	13,33 m ²
08	PRACOWNIA KOMPUTEROWO - POLIGRAFICZNA	12,96 m ²
09	ŁAZIENKA	9,15 m ²
10	PRACOWNIA UMIEJĘTNOŚCI SPOŁECZNYCH	13,42 m ²
11	GOSPODARSTWO DOMOWE - GASTRONOMIA	9,40 m ²
12	PRACOWNIA REKODZIEŁA - PLASTYCZNA	13,42 m ²
13	ŁAZIENKA	9,15 m ²
14	PRACOWNIA	12,96 m ²
15	WARSZTATY TERAPII ZAJĘCIOWEJ-POKÓJ DZIENNY	96,21 m ²
POWIERZCHNIA UŻYTKOWA		RAZEM: 257,43 m ²

WARSZTAT TERAPII ZAJĘCIOWEJ

TYTUL PROJEKTU:	WARSZTAT TERAPII ZAJĘCIOWEJ		
INWESTOR:	POLSKIE STOWARZYSZENIE NA RZECZ OSÓB Z NIEPEŁNOSPRAWNOŚCIĄ INTELEKTUALNĄ KOŁO W ZGIERZU		
ADRES INWESTYCJI:	Zgierz, ul. Chełmska 42 i 42a		
TYTUL RYSUNKU:	RZUT PARTERU		
DATA:	05.2022 R.	SKALA:	1 : 100
		NR RYSUNKU:	A 1